

VFB - 01 - Da Monginevro a Oulx

Partenza	Monginevro (FR)
Arrivo	Oulx
Lunghezza totale	19.6 km
Categoria	Via Francigena per Santiago (Burdigalense)
Tempo di percorrenza a piedi	05:24 (hh:min)
Dislivello in salita	293 m
Dislivello in discesa	1053 m
Quota massima	1864 m
Difficoltà a piedi	Impegnativa
Pavimentato	50 %
Strade sterrate e carrareccie	25 %
Mulattiere e sentieri	25 %
Segnaletica	Presente su tutto il percorso
Periodo consigliato	In assenza di neve in alta quota
Come arrivare	Autolinea 285 Sapav, tel. 800.801600
Come ritornare	Linea FS Torino-Bardonecchia, stazione di Oulx

Descrizione

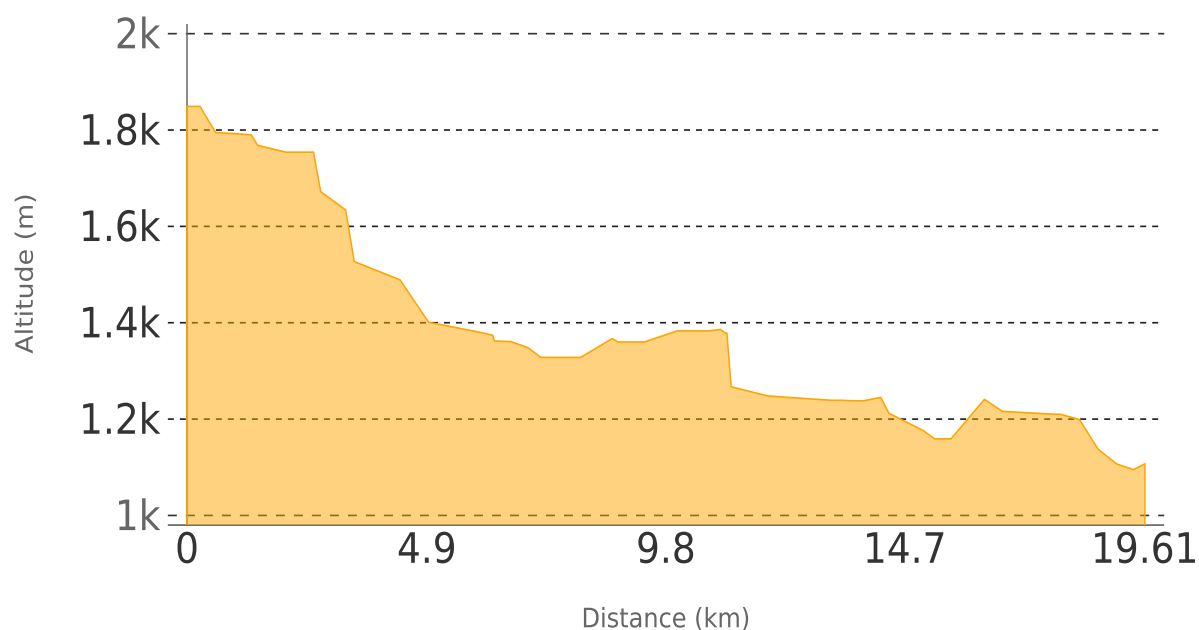
La Via Francigena Burdigalese viene citata per la prima volta nel 333 d.C. da un autore anonimo come via per raggiungere la Terra Santa. Dal cippo nei pressi di Monginevro, in territorio francese, che annota le distanze per Santiago e per Roma, si scende facilmente a Clavière.

Attraversata la località sciistica un ripido sentiero scende nelle Gole di San Gervasio, dove un sentiero attrezzato conduce sino alla SS 24 del Monginevro; la larga banchina della statale permette di raggiungere in sicurezza Cesana Torinese.

Il percorso sino a Oulx alterna tratti di sentiero a tratti di statale, sempre percorribile sulla banchina, con continui saliscendi che portano ad attraversare caratteristici borghi montani ben conservati come Mollières, Solomiac e San Marco.

La tappa termina in Piazza Dorato Guido, punto più vicino per raggiungere l'abbazia di Oulx in vicolo San Giusto (attraversata la Dora Riparia, si prosegue in corso Montenero), dove i pellegrini possono trovare ospitalità.

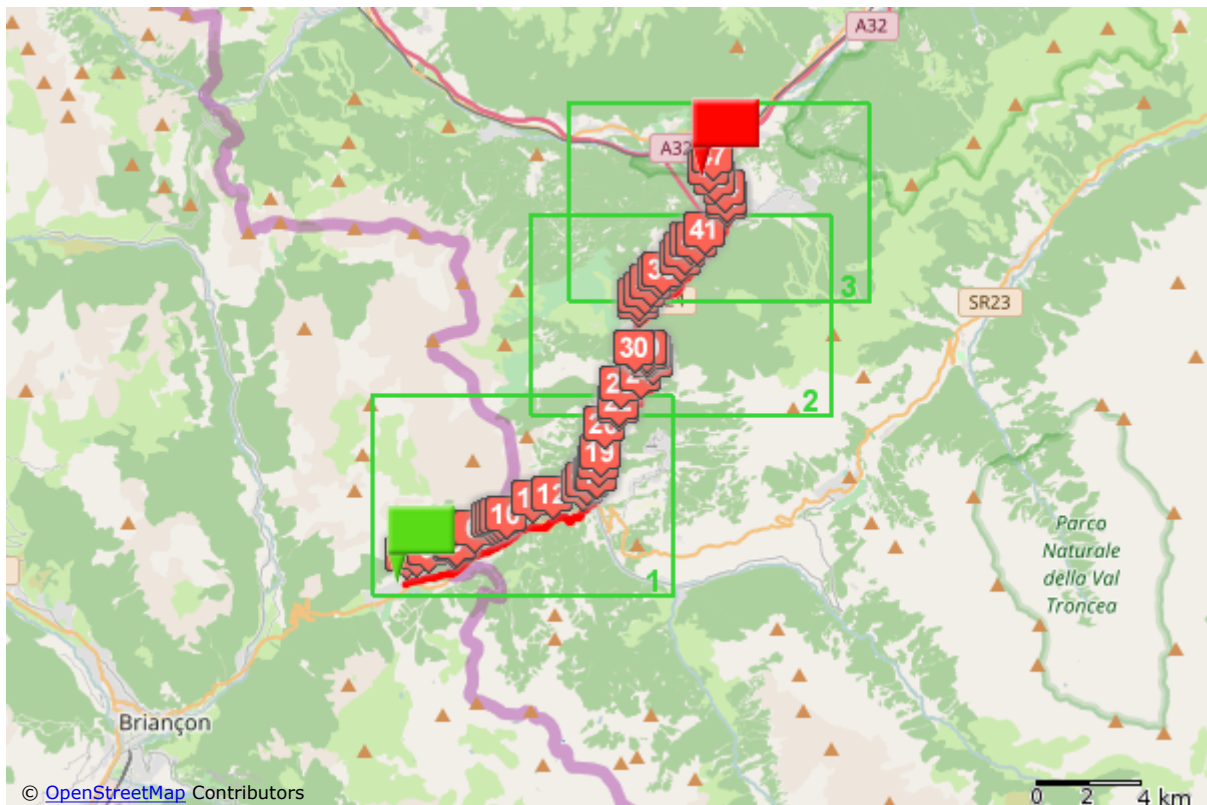
Profilo altimetrico



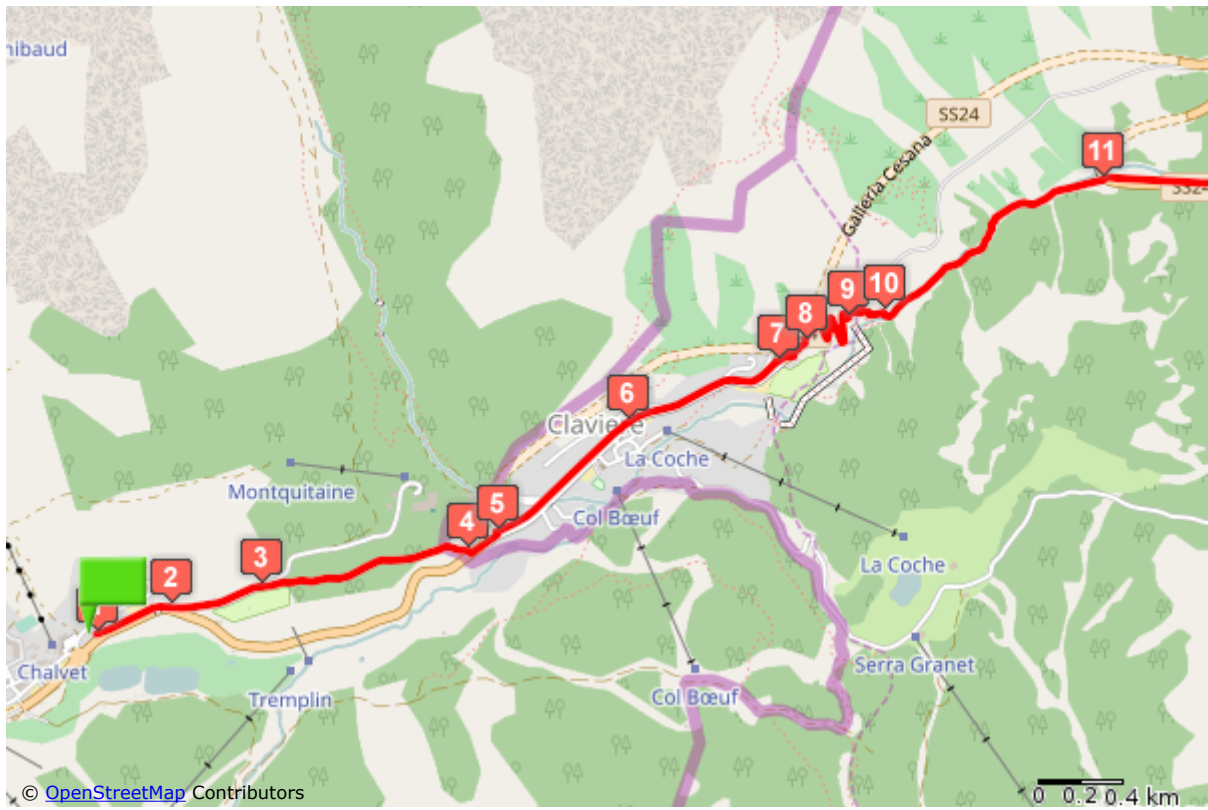
Rif.	km parziali	km totali	Descrizione
	0.0	0.0	Dalla cappelletta di Sant'Anna imbocchiamo la strada in discesa uscendo dal paese di Monginevro
	0.3	0.3	subito dopo un ponte teniamo la sinistra per il parcheggio di Le Collet
	0.3	0.6	in corrispondenza del parcheggio per i camper imbocchiamo a destra un evidente sentiero per Claviere
	0.7	1.3	al termine del sentiero siamo in Italia, attraversiamo la strada asfaltata e imbocchiamo il passaggio pedonale coperto
	0.1	1.4	al termine del passaggio pedonale coperto proseguiamo dritto
	0.6	2.0	attraversiamo tutto il borgo di Claviere e, al termine del marciapiede, proseguiamo sulla larga banchina superando la zona dei parcheggi
	0.6	2.6	superata la zona dei parcheggi proseguiamo salendo verso la cappella di San Gervasio
	0.1	2.7	superiamo la cappella e seguiamo la traccia di sentiero che scende ripida
	0.5	3.2	nei pressi del ponte sospeso proseguiamo in discesa tenendo la sinistra
	0.2	3.4	alo bivio per le Gorge proseguiamo attraversando il ponticello sul fiume
	0.9	4.4	dopo un lungo tratto di sentiero attrezzato arriviamo alla SS 24 del Monginevro che imbocchiamo a destra in discesa
	0.6	4.9	ignoriamo la strada che sale verso lo Sport Hotel e proseguiamo sulla banchina della SS del Monginevro
	1.1	6.0	poco prima di un ponte teniamo la destra per una strada che scende a Cesana
	0.3	6.3	in corrispondenza di un tornante imbocchiamo la scalinata che lo taglia

Rif.	km parziali	km totali	Descrizione
15	0.0	6.3	al termine della scalinata svoltiamo a sinistra e subito dopo a destra in via Roma entrando a Cesana Torinese
16	0.3	6.6	usciti da via Roma attraversiamo il ponte proseguendo dritto
17	0.1	6.6	attraversiamo la rotonda e seguiamo nell'area pedonale di via Carlo Alliaud
18	0.4	7.0	superata la parte antica di Cesana dopo il parcheggio del cimitero teniamo la sinistra in discesa
19	0.3	7.2	imbocchiamo la SS 24 a destra in banchina
20	0.8	8.1	svoltiamo a destra per Mollieres
21	0.6	8.7	superiamo la chiesa e al bivio a Y seguiamo dritto
22	0.1	8.8	subito dopo seguiamo dritto sulla strada sterrata
23	0.5	9.4	la carrozzabile si stringe in sentiero
24	0.7	10.0	superiamo un facile guado
25	0.6	10.7	superiamo un ponte
26	0.2	10.9	arrivati a Solomiac svoltiamo a sinistra in discesa
27	0.1	11.0	imbocchiamo a destra un sentiero poco visibile che costeggia una casa decorata
28	0.1	11.1	superato l'edificio imbocchiamo a destra la carrozzabile in discesa
29	0.1	11.1	incrociamo una strada bianca che imbocchiamo a sinistra in discesa
30	0.7	11.9	al termine della ripida carrozzabile imbocchiamo a destra la SS 24
31	1.3	13.2	svoltiamo a sinistra per Desertes facendo attenzione nell'attraversare la statale
32	0.2	13.4	imbocchiamo a destra la stradina asfaltata
33	0.2	13.6	imbocchiamo la statale proseguendo dritto, ma sul lato destro della carreggiata
34	0.3	13.8	poco oltre imbocchiamo a destra una carrareccia in ripida salita
35	0.4	14.2	dopo uno strappo la carrareccia riprende a scendere
36	0.2	14.4	a un bivio a Y teniamo la sinistra proseguendo in discesa
37	0.7	15.1	proseguiamo per un lungo tratto di sentiero e ignoriamo un tratturo che sale a destra ad una radura

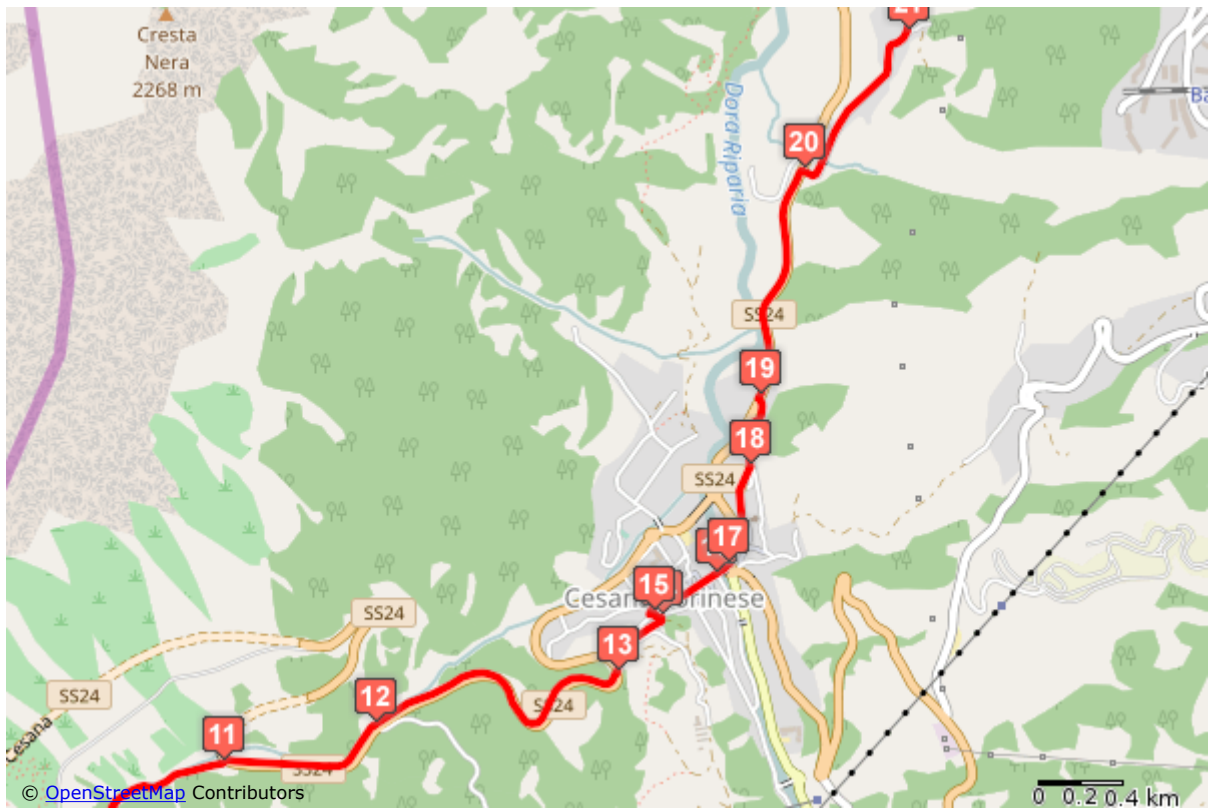
Rif.	km parziali	km totali	Descrizione
38	0.2	15.3	ritorniamo sulla statale che imbocchiamo proseguendo dritto
39	0.3	15.6	subito dopo imbocchiamo una strada forestale che sale sulla destra
40	0.7	16.3	ignoriamo un bivio che sale sulla destra e proseguiamo dritto
41	0.4	16.7	arriviamo in cima alla salita
42	1.1	17.7	ignoriamo la strada che sale sulla destra e proseguiamo dritto
43	0.1	17.9	proseguiamo dritto sulla strada asfaltata entrando a San Marco
44	0.4	18.3	alla chiesa di San Marco proseguiamo dritto
45	0.4	18.7	poco prima di un tornante imbocchiamo a sinistra una sterrata in ripida discesa
46	0.4	19.0	alla chiesa di Santa Maria Assunta svoltiamo a destra e allo stopo successivo proseguiamo dritto entrando a Oulx
47	0.3	19.4	al termine della discesa proseguiamo dritto in via Vittorio Emanuele e arriviamo in piazza Dorato Guido
	0.2	19.6	fine



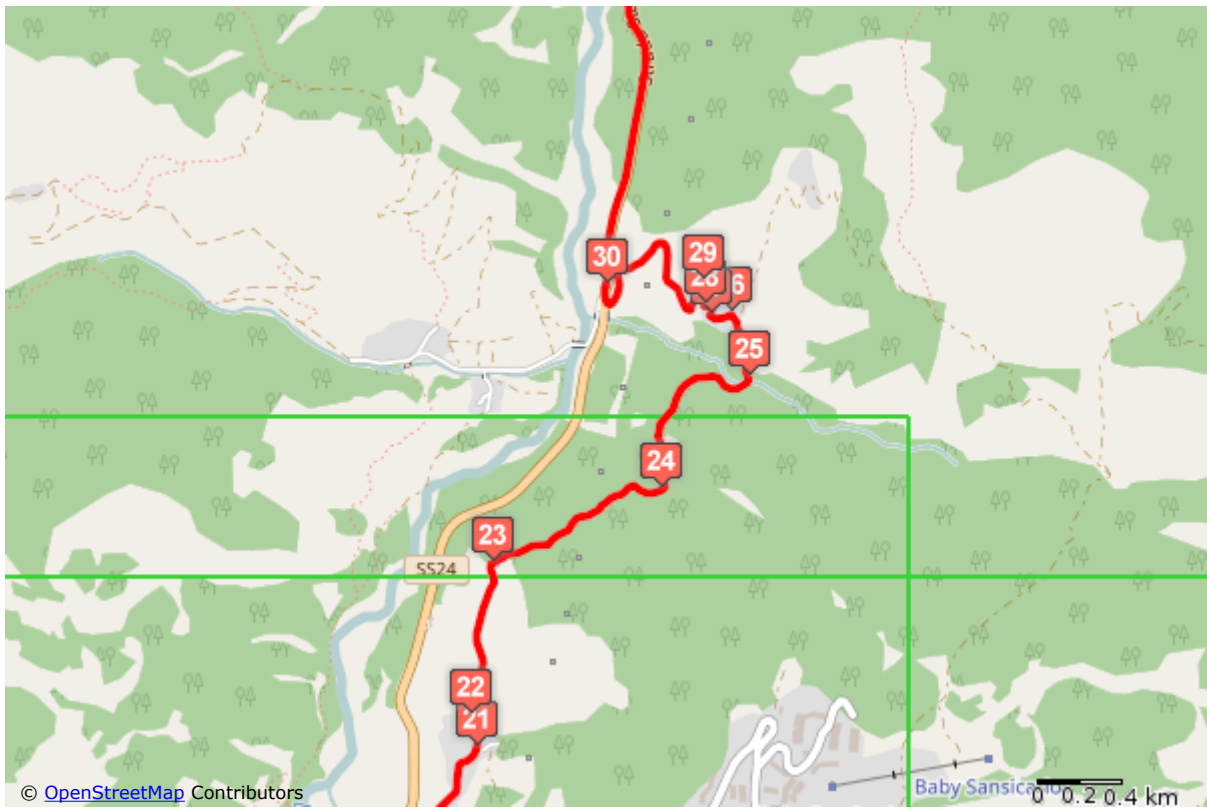
Overview map



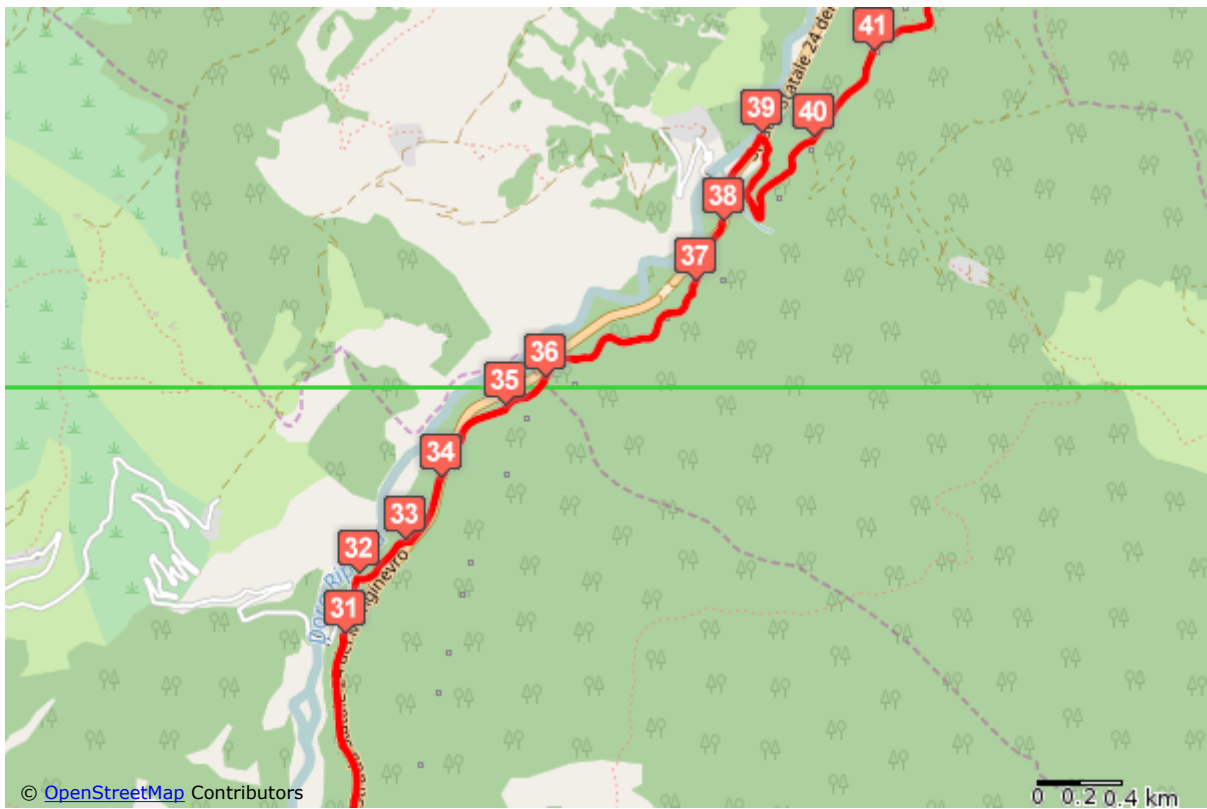
Detail map #1



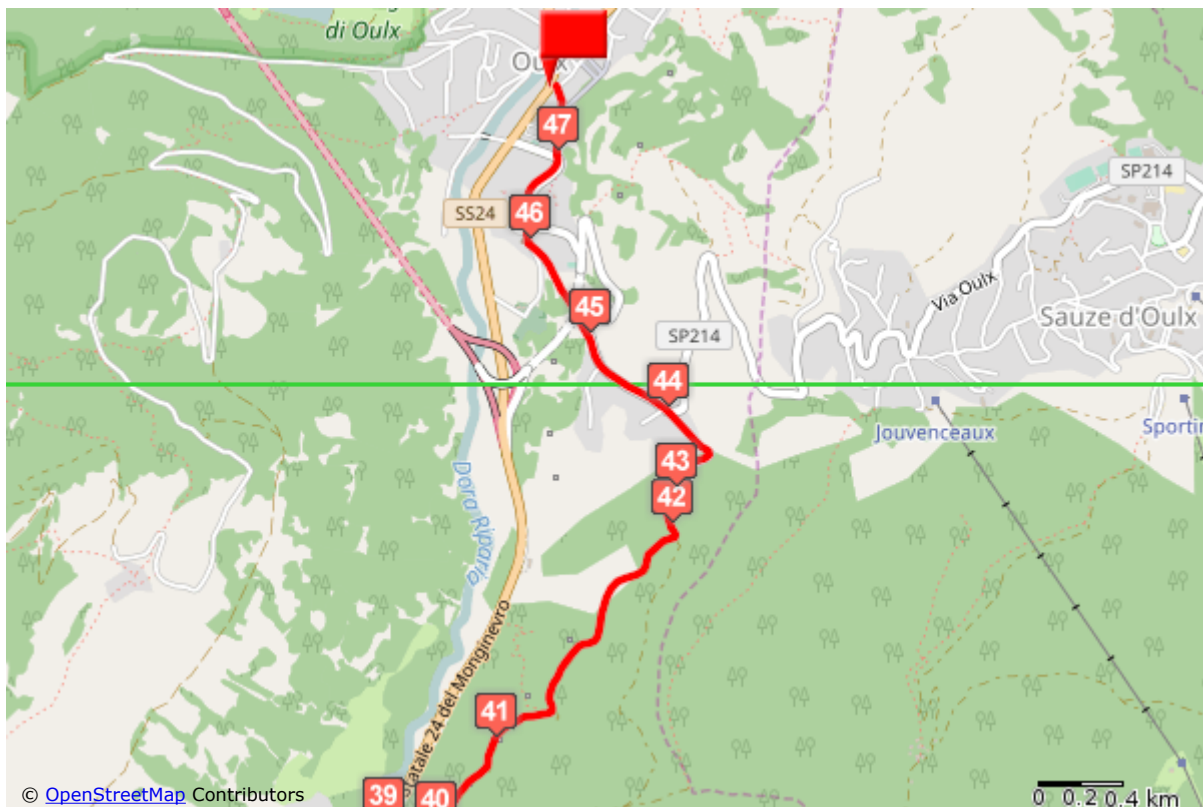
Detail map #2



Detail map #3



Detail map #4



Detail map #5